



ISTITUTO COMPRENSIVO STATALE

"Don Mauro Costantini"

Comuni di Serra San Quirico - Mergo - Rosora
Via A. Gramsci, 20 - 60048 SERRA SAN QUIRICO (AN)
Tel. 0731 86033



www.scuolaserrasq.edu.it – PEO: anic80900g@istruzione.it – PEC: anic80900g@pec.istruzione.it

Codice Fiscale n. 90009390429 – Codice Meccanografico: ANIC80900G



Ministero dell'Istruzione



UNIONE EUROPEA
Fondo sociale europeo

OGGETTO: CAPITOLATO TECNICO

PROGETTO: Fondi Strutturali Europei – Programma Operativo Nazionale “Per la scuola, competenze e ambienti per l’apprendimento” 2014-2020 - Asse II - Infrastrutture per l’istruzione – Fondo Europeo di Sviluppo Regionale (FESR) – REACT EU. Asse V – Priorità d’investimento: 13i – (FESR) “Promuovere il superamento degli effetti della crisi nel contesto della pandemia di COVID-19 e delle sue conseguenze sociali e preparare una ripresa verde, digitale e resiliente dell’economia”

Obiettivo specifico 13.1: Facilitare una ripresa verde, digitale e resiliente dell’economia

Avviso pubblico prot.n. 38007 del 27 maggio 2022 “Ambienti didattici innovativi per la scuola dell’infanzia”. 13.1.5 – “Ambienti didattici innovativi per le scuole dell’infanzia”

Sottoazione: 13.1.5A-FESR PON-MA-2022-80 “Ambienti didattici innovativi per le scuole dell’infanzia”

CUP: J34D22001130006

**ISTITUTO COMPRENSIVO STATALE****"Don Mauro Costantini"**

Comuni di Serra San Quirico - Mergo - Rosora
Via A. Gramsci, 20 - 60048 SERRA SAN QUIRICO (AN)
Tel. 0731 86033



www.scuolaserrasq.edu.it – PEO: anic80900g@istruzione.it – PEC: anic80900g@pec.istruzione.it

Codice Fiscale n. 90009390429 – Codice Meccanografico: ANIC80900G

Si riporta di seguito l'elenco delle attrezzature e arredi oggetto di fornitura. La fornitura deve essere comprensiva di trasporto e installazione, supporti di montaggio, collaudo e certificazione di conformità (ove richiesto) e quant'altro per consegnare l'opera funzionale e fruibile. Il materiale fornito deve rispettare le normative vigenti. Il montaggio e posizionamento degli arredi nel locale di destinazione deve comprendere l'eventuale messa in sicurezza, a norma di legge, degli arredi stessi.

Il fornitore deve pertanto garantire e fornire:

- Conformità di tutto il materiale fornito
- Installazione del materiale nei singoli plessi di destinazione, secondo le normative vigenti
- Nessun costo aggiuntivo per trasporto e montaggio rispetto al preventivo

nr.	CATEGORIA	DESCRIZIONE e CARATTERISTICHE	QUANTITA'
1	ATTREZZATURE DIGITALI	<p>Monitor Touch Interattivo</p> <p>Dimensione minima 65" Formato immagine 16:9 Sistema Android Collegamento Wi - fi Staffa per fissaggio su parete in muratura</p>	6
2	ATTREZZATURE DIGITALI	<p>Notebook 15.6"</p> <p>Dimensione minima 15.6 pollici Sistema Operativo Windows 10 o superiore Processore i5 o superiore Collegamento Wi - fi SSD min 128 gb RAM min 8 gb</p>	6
3	ATTREZZATURE DIGITALI	<p>Diffusore amplificato</p> <p>Colore Nero Potenza 100W Con minimo 2 radiomicrofoni</p>	6
4	ATTREZZATURE DIGITALI	<p>Kit per Coding infanzia</p> <p>Notebook: Full HD Display touch con penna in dotazione Sistema operativo Windows 10 Dimensione minima 11.6 pollici Memoria Ram minima 4gb SSD min. 120 gb Materiali e software per coding scuola dell'infanzia</p>	6



ISTITUTO COMPRENSIVO STATALE

"Don Mauro Costantini"

Comuni di Serra San Quirico - Mergo - Rosora
Via A. Gramsci, 20 - 60048 SERRA SAN QUIRICO (AN)
Tel. 0731 86033



www.scuolaserrasq.edu.it – PEO: anic80900g@istruzione.it – PEC: anic80900g@pec.istruzione.it

Codice Fiscale n. 90009390429 – Codice Meccanografico: ANIC80900G

5	ATTREZZATURE DIGITALI	Microscopio Digitale Ingresso usb Impugnatura manuale Piedistallo	1
6	ATTREZZATURE DIGITALI	Notebook Display touch con penna in dotazione Sistema operativo Windows 10 Dimensione 11.6 pollici Memoria Ram 4gb SSD 64 gb	1
7	ARREDI	Carrello multiuso per piano luminoso In legno con ruote min. 3 ripiani Dimensione minima 40*70, h 70 cm	1
8	ARREDI	Carrello multiuso In legno min 2 ripiano Dimensione minima 50*70, h 60 cm	1
9	ARREDI	Mobile porta carta In legno min 10 ripiani Dimensione 70*100 cm	1
10	ARREDI	Tavolo rettangolare per scuola dell'infanzia In legno Dimensione 75*150 cm	3
11	ARREDI	Sedute per infanzia H 35 cm Struttura in legno Finitura naturale	15
12	ARREDI	Armadio Dimensione minima 80*30 cm, h 190 cm Struttura in legno Divisione interna in 4 spazi	1



ISTITUTO COMPRENSIVO STATALE

"Don Mauro Costantini"

Comuni di Serra San Quirico - Mergo - Rosora
Via A. Gramsci, 20 - 60048 SERRA SAN QUIRICO (AN)
Tel. 0731 86033



www.scuolaserrasq.edu.it – PEO: anic80900g@istruzione.it – PEC: anic80900g@pec.istruzione.it

Codice Fiscale n. 90009390429 – Codice Meccanografico: ANIC80900G

		Ante colorate	
13	ARREDI	Tavolo tondo per scuola dell'infanzia 8 posti In resina acrilica Dimensione minima diametro 110 cm Colore blu	3
14	ARREDI	Tavolo quadrato per scuola dell'infanzia In resina acrilica Dimensione minima 60 * 60 cm Colore blu	2
15	ARREDI	Tavolo quadrato per scuola dell'infanzia In resina acrilica Dimensione minima 62 * 62 cm Colore blu	1
16	ARREDI	Sedute per scuola dell'infanzia In polipropilene Dimensione 30 * 30 cm Colore blu	21
17	ARREDI	Sedute per scuola dell'infanzia In polipropilene Dimensione 30 * 30 cm Colore rosso	5
18	ARREDI	Sedute per scuola dell'infanzia In polipropilene Dimensione 30 * 30 cm Colore giallo	5
19	ARREDI	Sedute per scuola dell'infanzia In polipropilene Dimensione 30 * 30 cm Colore verde	5
20	ARREDI	Libreria	1



ISTITUTO COMPRENSIVO STATALE

"Don Mauro Costantini"

Comuni di Serra San Quirico - Mergo - Rosora
Via A. Gramsci, 20 - 60048 SERRA SAN QUIRICO (AN)
Tel. 0731 86033



www.scuolaserrasq.edu.it – PEO: anic80900g@istruzione.it – PEC: anic80900g@pec.istruzione.it

Codice Fiscale n. 90009390429 – Codice Meccanografico: ANIC80900G

		Struttura in legno, con ripiani in stoffa Dimensione minima 70 * 35 cm	
21	ARREDI	Divanetto morbido Materiale di rivestimento ecopelle Dimensione 50 * 80 cm	2
22	ARREDI	Poltroncina morbida Materiale di rivestimento ecopelle Dimensione 50 * 40 cm	4
23	ARREDI	Tavolo luminoso Allungabile Struttura in legno Luce LED	1
24	ARREDI	Tavolo laboratorio Fornito con sedie - n. minimo 6 Struttura in legno Kit per attività di travaso	2
25	ARREDI	Mobile contenitore Con ante e ripiani a giorno Struttura in legno Minimo 12 vani Dimensione massima 110 * 45 cm h 100 cm	1
26	ARREDI	Mobile a giorno Struttura in legno Minimo 12 vani Dimensione massima 100 * 35 cm	1
27	ARREDI	Tavolo per postazione microscopio Struttura in legno Colore bianco latte Dimensione 64 * 64 cm	1
28	ARREDI	Sedia per postazione microscopio Materiale plastico Con ruote Regolabile in altezza	1

**ISTITUTO COMPRENSIVO STATALE****"Don Mauro Costantini"**

Comuni di Serra San Quirico - Mergo - Rosora
Via A. Gramsci, 20 - 60048 SERRA SAN QUIRICO (AN)
Tel. 0731 86033



www.scuolaserrasq.edu.it – PEO: anic80900g@istruzione.it – PEC: anic80900g@pec.istruzione.it

Codice Fiscale n. 90009390429 – Codice Meccanografico: ANIC80900G

		Colore azzurro	
29	ARREDI	Banco portacolori Struttura in legno Con ruote Dimensione man 45*120 cm In dotazione bicchieri portacolori 16 pezzi	1
30	ARREDI	Tappeto tondo con panche Materiale morbido Min 5 panche Dimensione diametro max 200 cm Spessore 5 cm	1
31	ATTREZZATURE EDUCATIVO DIDATTICHE	Solidi geometrici per psicomotricità In poliuretano espanso Rivestimento in tessuto Forme diverse (tipo parallelepipedi, cubi, prismi etc.) Min. 9 pezzi	2
32	ATTREZZATURE EDUCATIVO DIDATTICHE	Percorsi per psicomotricità In poliuretano espanso Rivestimento in ecopelle Forme diverse (tipo scala, tunnel, onda, rampa) Min. 4 pezzi Attacchi in velcro	1
33	ATTREZZATURE EDUCATIVO DIDATTICHE	Percorso sensoriale Materiali vari - min. 16 Fondo in gomma antitrauma	1
34	ATTREZZATURE EDUCATIVO DIDATTICHE	Piano luminoso Struttura in legno Luce Led vari colori Dotato di telecomando Cavo trasformatore a basso voltaggio Dimensioni min. 40*60 cm	2
35	ATTREZZATURE EDUCATIVO DIDATTICHE	Vassoio per tavolo luminoso Materiale plastico Dimensioni min. 30*50 cm	1

**ISTITUTO COMPRENSIVO STATALE****"Don Mauro Costantini"**

Comuni di Serra San Quirico - Mergo - Rosora
Via A. Gramsci, 20 - 60048 SERRA SAN QUIRICO (AN)
Tel. 0731 86033



www.scuolaserrasq.edu.it – PEO: anic80900g@istruzione.it – PEC: anic80900g@pec.istruzione.it

Codice Fiscale n. 90009390429 – Codice Meccanografico: ANIC80900G

36	ATTREZZATURE EDUCATIVO DIDATTICHE	Figure geometriche Materiale plastico trasparente Colori vari Sovrapponibili Min 30 pezzi	2
37	ATTREZZATURE EDUCATIVO DIDATTICHE	Set macchinine Materiale plastico atossico Lavabile min. 20 pezzi	1
38	ATTREZZATURE EDUCATIVO DIDATTICHE	Tavolo coltivazioni Gambe cave per evitare il ristagno dell'acqua Materiale plastica infrangibile Resistente al gelo (-40°C) e ai raggi UV Copertura trasparente Regolatore di aerazione per controllo di temperatura e ricircolo aria	1
39	ATTREZZATURE EDUCATIVO DIDATTICHE	Gioco simbolico e imitazione - Mobile lavatrice In legno di alta qualità Dimesioni 40*35 cm	3
40	ATTREZZATURE EDUCATIVO DIDATTICHE	Gioco simbolico e imitazione - Mobile frigorifero In legno di alta qualità Dimesioni 40*35 cm	3
41	ATTREZZATURE EDUCATIVO DIDATTICHE	Gioco simbolico e imitazione - Mobile lavandino In legno di alta qualità Dimesioni 40*35 cm	1
42	ATTREZZATURE EDUCATIVO DIDATTICHE	Gioco simbolico e imitazione - Mobile forno e fornelli In legno di alta qualità Dimesioni 40*35 cm	1
43	ATTREZZATURE EDUCATIVO DIDATTICHE	Gioco simbolico e imitazione - Banco del mercato Struttura in legno	1

**ISTITUTO COMPRENSIVO STATALE****"Don Mauro Costantini"**

Comuni di Serra San Quirico - Mergo - Rosora
Via A. Gramsci, 20 - 60048 SERRA SAN QUIRICO (AN)
Tel. 0731 86033



www.scuolaserrasq.edu.it – PEO: anic80900g@istruzione.it – PEC: anic80900g@pec.istruzione.it

Codice Fiscale n. 90009390429 – Codice Meccanografico: ANIC80900G

		Adatto a bambini dai 3 anni in su Min 3 Ripiani	
44	ATTREZZATURE EDUCATIVO DIDATTICHE	Gioco simbolico e imitazione - Frutta In legno Adatto a bambini dai 3 anni in su Min 8 pezzi	3
45	ATTREZZATURE EDUCATIVO DIDATTICHE	Gioco simbolico e imitazione - Ortaggi In legno Adatto a bambini dai 3 anni in su Min 10 pezzi	3
46	ATTREZZATURE EDUCATIVO DIDATTICHE	Gioco simbolico e imitazione - Prodotti macelleria In legno Adatto a bambini dai 3 anni in su Min 8 pezzi	3
47	ATTREZZATURE EDUCATIVO DIDATTICHE	Gioco simbolico e imitazione - Prodotti pescheria In legno Adatto a bambini dai 3 anni in su Min 10 pezzi	3
48	ATTREZZATURE EDUCATIVO DIDATTICHE	Strumenti musicali Tipo strumenti: percussioni (maracas in legno, uova musicali, nacchere, piatti, triangolo, maniglie campanelli, blocco bitonale, aste musicali) Materiali vari Min 10 pezzi	1
49	ATTREZZATURE EDUCATIVO DIDATTICHE	Kit personaggi Materiale plastico Rappresentazione di membri della famiglia e alcune attività professionali Min 25 pezzi	1
50	ATTREZZATURE EDUCATIVO DIDATTICHE	Costruzioni tema "emozioni" Materiale plastico Min 18 pezzi	1
51	ATTREZZATURE EDUCATIVO	Costruzioni tema Parco giochi	1

**ISTITUTO COMPRENSIVO STATALE****"Don Mauro Costantini"**

Comuni di Serra San Quirico - Mergo - Rosora
Via A. Gramsci, 20 - 60048 SERRA SAN QUIRICO (AN)
Tel. 0731 86033



www.scuolaserrasq.edu.it – PEO: anic80900g@istruzione.it – PEC: anic80900g@pec.istruzione.it

Codice Fiscale n. 90009390429 – Codice Meccanografico: ANIC80900G

	DIDATTICHE	Materiale plastico Min 250 pezzi	
52	ATTREZZATURE EDUCATIVO DIDATTICHE	Materassino in Poliuretano espanso Rivestimento in ecopelle Fondo antiscivolo Strisce in velcro per il fissaggio Composto di elementi modulari Dimensione max 200*200 cm	2
53	ATTREZZATURE EDUCATIVO DIDATTICHE	Materiali per percorsi motori Cono h 35 cm In materiale plastico atossico Colori vari	12
54	ATTREZZATURE EDUCATIVO DIDATTICHE	Tunnel in Poliuretano espanso Rivestimento in ecopelle Min 3 elementi (2 tunnel e 1 elemento cavalcabile) Dimensione 300 cm di lunghezza complessiva	1
55	ATTREZZATURE EDUCATIVO DIDATTICHE	Kit solidi geometrici per psicomotricità In poliuretano espanso Forme diverse (tipo parallelepipedi, cubi, prismi etc.) Min. 22 pezzi	1
56	ATTREZZATURE EDUCATIVO DIDATTICHE	Materassino Dimensione 1 mq Spessore 5 cm	8
57	ATTREZZATURE EDUCATIVO DIDATTICHE	Decorazione murale In vinile Lavabile	2
58	ATTREZZATURE EDUCATIVO DIDATTICHE	Cubi per percorsi Struttura in legno Dimensione lato 55 cm	3
59	ATTREZZATURE EDUCATIVO DIDATTICHE	Solidi geometrici per psicomotricità - parallelepipedi In poliuretano espanso Rivestimento in similpelle Dimensione 15 * 90 * 30 cm	3

**ISTITUTO COMPRENSIVO STATALE****"Don Mauro Costantini"**

Comuni di Serra San Quirico - Mergo - Rosora
Via A. Gramsci, 20 - 60048 SERRA SAN QUIRICO (AN)
Tel. 0731 86033



www.scuolaserrasq.edu.it – PEO: anic80900g@istruzione.it – PEC: anic80900g@pec.istruzione.it

Codice Fiscale n. 90009390429 – Codice Meccanografico: ANIC80900G

		Sfoderabile	
60	ATTREZZATURE EDUCATIVO DIDATTICHE	Solidi geometrici per psicomotricità - cubo In poliuretano espanso Rivestimento in similpelle Dimensione 60 * 60 * 30 cm Sfoderabile	3
61	ATTREZZATURE EDUCATIVO DIDATTICHE	Solidi geometrici per psicomotricità - parallelepipedo In poliuretano espanso Rivestimento in similpelle Dimensione 30 * 60 * 30 cm Sfoderabile	3
62	ATTREZZATURE EDUCATIVO DIDATTICHE	Tappeto componibile Materiale morbido Forma tonda Dimensione diametro 120 cm Spessore min 5 cm	3
63	ATTREZZATURE EDUCATIVO DIDATTICHE	Kit forme traslucide Materiale plastico Colori vari	2
64	ATTREZZATURE EDUCATIVO DIDATTICHE	Kit forme ad incastro Materiale plastico con struttura in legno massello Colori vari	2
65	ATTREZZATURE EDUCATIVO DIDATTICHE	Kit solidi trasparenti Materiale plastico Colori vari Min. 6 pezzi Con contenitore	3
66	ATTREZZATURE EDUCATIVO DIDATTICHE	Gioco simbolico e imitazione - Casse frutta e verdura In legno Adatto a bambini dai 3 anni in su Min 4 pezzi tra frutta e verdura	10



ISTITUTO COMPRENSIVO STATALE

"Don Mauro Costantini"

Comuni di Serra San Quirico - Mergo - Rosora
Via A. Gramsci, 20 - 60048 SERRA SAN QUIRICO (AN)
Tel. 0731 86033



www.scuolaserrasq.edu.it – PEO: anic80900g@istruzione.it – PEC: anic80900g@pec.istruzione.it

Codice Fiscale n. 90009390429 – Codice Meccanografico: ANIC80900G

		Impilabili	
67	ATTREZZATURE EDUCATIVO DIDATTICHE	Forme colorate per costruzioni In legno e gomma Dotate di contenitore	2
68	ATTREZZATURE EDUCATIVO DIDATTICHE	Costruzioni Materiale plastico Minimo 160 mattoncini in diversi fantastici colori Con schede di costruzione	5
69	ATTREZZATURE EDUCATIVO DIDATTICHE	Costruzioni tema "tubi" Materiale plastico Min. 150 pezzi Con palline, porte e cestini	3
70	ATTREZZATURE EDUCATIVO DIDATTICHE	Kit animali Materiale plastico Rappresentazione animali selvatici e da fattoria Min 40 pezzi	5
71	ATTREZZATURE EDUCATIVO DIDATTICHE	Costruzioni - parallelepipedi In legno Min 20 pezzi Con vassoio contenitore	2
72	ATTREZZATURE EDUCATIVO DIDATTICHE	Costruzioni - archi e triangoli In legno Min 30 pezzi Con vassoio contenitore	2
73	ATTREZZATURE EDUCATIVO DIDATTICHE	Costruzioni - quadrati matrioska In legno 7 pezzi	2
74	ATTREZZATURE EDUCATIVO DIDATTICHE	Set veicoli + imbarcazioni Materiale plastico atossico Lavabili	1



ISTITUTO COMPRENSIVO STATALE

"Don Mauro Costantini"

Comuni di Serra San Quirico - Mergo - Rosora
Via A. Gramsci, 20 - 60048 SERRA SAN QUIRICO (AN)
Tel. 0731 86033



www.scuolaserrasq.edu.it – PEO: anic80900g@istruzione.it – PEC: anic80900g@pec.istruzione.it

Codice Fiscale n. 90009390429 – Codice Meccanografico: ANIC80900G

		min. 40 pezzi	
75	ATTREZZATURE EDUCATIVO DIDATTICHE	Carrello gioco con acqua e sabbia In legno multistrato Con vaschetta per acqua e sabbia in dotazione Con vassoio forato	1
76	ATTREZZATURE EDUCATIVO DIDATTICHE	Giochi educativi - memo delle forme In legno Con sacchetto contenitore in cotone Min 12 forme	1
77	ATTREZZATURE EDUCATIVO DIDATTICHE	Mattonella a incastro In gomma eva Dimensione 50 * 50 cm Spessore 1.5 cm Colore giallo	4
78	ATTREZZATURE EDUCATIVO DIDATTICHE	Mattonella a incastro In gomma eva Dimensione 50 * 50 cm Spessore 1.5 cm Colore rosso	4
79	ATTREZZATURE EDUCATIVO DIDATTICHE	Gioco simbolico e imitazione - Banco del mercato - teatro Struttura in legno Adatto a bambini dai 3 anni in su Dotato di accessori per funzione mercato e funzione teatro	1
80	ATTREZZATURE EDUCATIVO DIDATTICHE	Gioco simbolico e imitazione - Set Pentoline e utensili da cucina Materiale acciaio Adatto a bambini dai 3 anni in su Minimo 9 pezzi	1
81	ATTREZZATURE EDUCATIVO DIDATTICHE	Gioco simbolico e imitazione - Set stoviglie Materiale legno Minimo 20 pezzi	1
82	ATTREZZATURE	Gioco simbolico e imitazione - Culla - lettino	1



ISTITUTO COMPRENSIVO STATALE

"Don Mauro Costantini"

Comuni di Serra San Quirico - Mergo - Rosora
Via A. Gramsci, 20 - 60048 SERRA SAN QUIRICO (AN)
Tel. 0731 86033



www.scuolaserrasq.edu.it – PEO: anic80900g@istruzione.it – PEC: anic80900g@pec.istruzione.it

Codice Fiscale n. 90009390429 – Codice Meccanografico: ANIC80900G

	EDUCATIVO DIDATTICHE	In legno di alta qualità Dimesioni 40*53 cm	
83	ATTREZZATURE EDUCATIVO DIDATTICHE	Gioco simbolico e imitazione - Culla - passeggino In legno di alta qualità Dimesioni 58*35.5 cm Con biancheria in dotazione	1
84	ATTREZZATURE EDUCATIVO DIDATTICHE	Materiali per percorsi motori Coni h 35 cm Bastoni 100 cm In materiale plastico atossico Colori vari 6 + 6 pezzi	1
85	ATTREZZATURE EDUCATIVO DIDATTICHE	Materiali per percorsi motori Cerchi diametri vari In materiale plastico atossico Colori vari 4 pezzi	1
86	ATTREZZATURE EDUCATIVO DIDATTICHE	Gioco simbolico e imitazione - Cucina In legno di alta qualità Dimensioni 54*30 cm Completa di pentole e utensili	1
87	ATTREZZATURE EDUCATIVO DIDATTICHE	Gioco simbolico e imitazione - Macchina per il caffè In legno di alta qualità Completa di accessori (tipo cialde caffè, tazze etc..)	1
88	ATTREZZATURE EDUCATIVO DIDATTICHE	Gioco simbolico e imitazione - Servizio caffè In legno di alta qualità Min 10 pezzi	1

**ISTITUTO COMPRENSIVO STATALE****"Don Mauro Costantini"**

Comuni di Serra San Quirico - Mergo - Rosora
Via A. Gramsci, 20 - 60048 SERRA SAN QUIRICO (AN)
Tel. 0731 86033



www.scuolaserrasq.edu.it – PEO: anic80900g@istruzione.it – PEC: anic80900g@pec.istruzione.it

Codice Fiscale n. 90009390429 – Codice Meccanografico: ANIC80900G



Ministero dell'Istruzione



UNIONE EUROPEA
Fondo sociale europeo

PLESSO CASTELLARO

Caratteristiche secondo capitolato Tecnico

ATTREZZATURE DIGITALI		
nr. RIF. CAPITOLATO	DESCRIZIONE	QUANTITA'
1	Monitor Touch Interattivo	1
2	Notebook 15.6"	1
3	Diffusore amplificato	1
4	Kit per Coding infanzia	1
ARREDI		
nr. RIF. CAPITOLATO	DESCRIZIONE	QUANTITA'
7	Carrello multiuso per piano luminoso	1
8	Carrello multiuso	1
9	Mobile porta carta	1
ATTREZZATURE EDUCATIVO - DIDATTICHE		
nr. RIF. CAPITOLATO	DESCRIZIONE	QUANTITA'
31	Solidi geometrici per psicomotricità	2
32	Percorsi per psicomotricità	1
33	Percorso sensoriale	1



ISTITUTO COMPRENSIVO STATALE

"Don Mauro Costantini"

Comuni di Serra San Quirico - Mergo - Rosora
Via A. Gramsci, 20 - 60048 SERRA SAN QUIRICO (AN)
Tel. 0731 86033



www.scuolaserrasq.edu.it – PEO: anic80900g@istruzione.it – PEC: anic80900g@pec.istruzione.it

Codice Fiscale n. 90009390429 – Codice Meccanografico: ANIC80900G

34	Piano luminoso	1
35	Vassoio per tavolo luminoso	1
36	Figure geometriche trasparenti	1
37	Set macchinine	1
38	Tavolo coltivazioni	1
39	Gioco simbolico e imitazione - Mobile lavatrice	1
40	Gioco simbolico e imitazione - Mobile frigorifero	1
43	Gioco simbolico e imitazione - Banco del mercato	1
44	Gioco simbolico e imitazione - Frutta	2
45	Gioco simbolico e imitazione - Ortaggi	2
46	Gioco simbolico e imitazione - Prodotti macelleria	2
47	Gioco simbolico e imitazione - Prodotti pescheria	2
48	Strumenti musicali	1
49	Kit personaggi	1
50	Costruzioni tema "emozioni"	1
51	Costruzioni tema Parco giochi	1
52	Materassino in Poliuretano espanso	1
53	Materiali per percorsi motori	12
54	Tunnel in Poliuretano espanso	1

Gli elementi di arredo e le dotazioni educativo - didattiche e tecnologiche, inseriti nelle piante allegate, saranno disposti come indicato, il resto della fornitura sarà riposto negli armadi e spazi esistenti e disposto, in modo flessibile, in base alle necessità.

**ISTITUTO COMPRENSIVO STATALE****"Don Mauro Costantini"**

Comuni di Serra San Quirico - Mergo - Rosora
Via A. Gramsci, 20 - 60048 SERRA SAN QUIRICO (AN)
Tel. 0731 86033



www.scuolaserrasq.edu.it – PEO: anic80900g@istruzione.it – PEC: anic80900g@pec.istruzione.it

Codice Fiscale n. 90009390429 – Codice Meccanografico: ANIC80900G

PLESSO BORGO STAZIONE

Caratteristiche secondo capitolato Tecnico

ATTREZZATURE DIGITALI		
nr. RIF. CAPITOLATO	DESCRIZIONE	QUANTITA'
1	Monitor Touch Interattivo	1
2	Notebook 15.6"	2
3	Diffusore amplificato	1
4	Kit per Coding infanzia	2
ATTREZZATURE EDUCATIVO - DIDATTICHE		
nr. RIF. CAPITOLATO	DESCRIZIONE	QUANTITA'
55	Kit solidi geometrici per psicomotricità	1
56	Materassino	8
57	Decorazione murale	2
58	Cubi per percorsi	3
59	Solidi geometrici per psicomotricità - parallelepipedi	3
60	Solidi geometrici per psicomotricità - cubo	3
61	Solidi geometrici per psicomotricità - parallelepipedo	3
62	Tappeto componibile	3
63	Kit forme traslucide	2
64	Kit forme ad incastro	2
65	Kit solidi trasparenti	2
66	Gioco simbolico e imitazione - Casse frutta e verdura	10
67	Forme colorate per costruzioni	2
68	Costruzioni	2
69	Costruzioni tema "tubi"	2



ISTITUTO COMPRENSIVO STATALE

"Don Mauro Costantini"

Comuni di Serra San Quirico - Mergo - Rosora
Via A. Gramsci, 20 - 60048 SERRA SAN QUIRICO (AN)
Tel. 0731 86033



www.scuolaserrasq.edu.it – PEO: anic80900g@istruzione.it – PEC: anic80900g@pec.istruzione.it

Codice Fiscale n. 90009390429 – Codice Meccanografico: ANIC80900G

70	Kit animali	2
71	Costruzioni - parallelepipedi	2
72	Costruzioni - archi e triangoli	2
73	Costruzioni - quadrati matrioska	2

Gli elementi di arredo e le dotazioni educativo - didattiche e tecnologiche, inseriti nelle piante allegate, saranno disposti come indicato, il resto della fornitura sarà riposto negli armadi e spazi esistenti e disposto, in modo flessibile, in base alle necessità.



ISTITUTO COMPRENSIVO STATALE
"Don Mauro Costantini"
 Comuni di Serra San Quirico - Mergo - Rosora
 Via A. Gramsci, 20 - 60048 SERRA SAN QUIRICO (AN)
 Tel. 0731 86033



www.scuolaserrasq.edu.it – PEO: anic80900g@istruzione.it – PEC: anic80900g@pec.istruzione.it

Codice Fiscale n. 90009390429 – Codice Meccanografico: ANIC80900G

PLESSO MERGO

Caratteristiche secondo capitolato Tecnico

ATTREZZATURE DIGITALI		
nr. RIF. CAPITOLATO	DESCRIZIONE	QUANTITA'
1	Monitor Touch Interattivo	1
2	Notebook 15.6"	1
3	Diffusore amplificato	1
4	Kit per Coding infanzia	1
ARREDI		
nr. RIF. CAPITOLATO	DESCRIZIONE	QUANTITA'
10	Tavolo rettangolare per scuola dell'infanzia	3
11	Sedute per infanzia	15
12	Armadio	1
13	Tavolo tondo per scuola dell'infanzia	2
15	Tavolo quadrato per scuola dell'infanzia	1
16	Sedute per scuola dell'infanzia	5
17	Sedute per scuola dell'infanzia	5
18	Sedute per scuola dell'infanzia	5
19	Sedute per scuola dell'infanzia	5
30	Tappeto tondo con panche	1
ATTREZZATURE EDUCATIVO - DIDATTICHE		
nr. RIF. CAPITOLATO	DESCRIZIONE	QUANTITA'
36	Figure geometriche	1
39	Gioco simbolico e imitazione - Mobile lavatrice	1



ISTITUTO COMPRENSIVO STATALE
"Don Mauro Costantini"

Comuni di Serra San Quirico - Mergo - Rosora
 Via A. Gramsci, 20 - 60048 SERRA SAN QUIRICO (AN)
 Tel. 0731 86033



www.scuolaserrasq.edu.it – PEO: anic80900g@istruzione.it – PEC: anic80900g@pec.istruzione.it

Codice Fiscale n. 90009390429 – Codice Meccanografico: ANIC80900G

40	Gioco simbolico e imitazione - Mobile frigorifero	1
41	Gioco simbolico e imitazione - Mobile lavandino	1
42	Gioco simbolico e imitazione - Mobile forno e fornelli	1
68	Costruzioni	1
70	Kit animali	1
74	Set veicoli + imbarcazioni	1
75	Carrello gioco con acqua e sabbia	1
76	Giochi educativi - memo delle forme	1
77	Mattonella a incastro	4
78	Mattonella a incastro	4

Gli elementi di arredo e le dotazioni educativo - didattiche e tecnologiche, inseriti nelle piante allegate, saranno disposti come indicato, il resto della fornitura sarà riposto negli armadi e spazi esistenti e disposto, in modo flessibile, in base alle necessità. Alcuni arredi come tavoli e sedie, potranno essere spostati per esigenze didattiche.



ISTITUTO COMPRENSIVO STATALE
"Don Mauro Costantini"
 Comuni di Serra San Quirico - Mergo - Rosora
 Via A. Gramsci, 20 - 60048 SERRA SAN QUIRICO (AN)
 Tel. 0731 86033



www.scuolaserrasq.edu.it – PEO: anic80900g@istruzione.it – PEC: anic80900g@pec.istruzione.it

Codice Fiscale n. 90009390429 – Codice Meccanografico: ANIC80900G

PLESSO ROSORA

Caratteristiche secondo capitolato Tecnico

ATTREZZATURE DIGITALI		
nr. RIF. CAPITOLATO	DESCRIZIONE	QUANTITA'
1	Monitor Touch Interattivo	1
2	Notebook 15.6"	1
3	Diffusore amplificato	1
4	Kit per Coding infanzia	1
5	Microscopio Digitale	1
6	Notebook	1
ARREDI		
nr. RIF. CAPITOLATO	DESCRIZIONE	QUANTITA'
13	Tavolo tondo per scuola dell'infanzia	1
14	Tavolo quadrato per scuola dell'infanzia	2
16	Sedute per scuola dell'infanzia	16
23	Tavolo luminoso	1
24	Tavolo laboratorio	2
25	Mobile contenitore	1
26	Mobile a giorno	1
27	Tavolo per postazione microscopio	1
28	Sedia per postazione microscopio	1
ATTREZZATURE EDUCATIVO - DIDATTICHE		
nr. RIF. CAPITOLATO	DESCRIZIONE	QUANTITA'
39	Gioco simbolico e imitazione - Mobile lavatrice	1



ISTITUTO COMPRENSIVO STATALE

"Don Mauro Costantini"

Comuni di Serra San Quirico - Mergo - Rosora
Via A. Gramsci, 20 - 60048 SERRA SAN QUIRICO (AN)
Tel. 0731 86033



www.scuolaserrasq.edu.it – PEO: anic80900g@istruzione.it – PEC: anic80900g@pec.istruzione.it

Codice Fiscale n. 90009390429 – Codice Meccanografico: ANIC80900G

40	Gioco simbolico e imitazione - Mobile frigorifero	1
44	Gioco simbolico e imitazione - Frutta	1
45	Gioco simbolico e imitazione - Ortaggi	1
46	Gioco simbolico e imitazione - Prodotti macelleria	1
47	Gioco simbolico e imitazione - Prodotti pescheria	1
65	Kit solidi trasparenti	1
69	Costruzioni tema "tubi"	1
70	Kit animali	1
79	Gioco simbolico e imitazione - Banco del mercato - teatro	1
80	Gioco simbolico e imitazione - Set Pentoline e utensili da cucina	1
81	Gioco simbolico e imitazione - Set stoviglie	1
82	Gioco simbolico e imitazione - Culla - lettino	1
83	Gioco simbolico e imitazione - Culla - passeggino	1

Gli elementi di arredo e le dotazioni educativo - didattiche e tecnologiche, inseriti nelle piante allegate, saranno disposti come indicato, il resto della fornitura sarà riposto negli armadi e spazi esistenti e disposto, in modo flessibile, in base alle necessità. Alcuni arredi come tavoli e sedie, potranno essere spostati per esigenze didattiche.



ISTITUTO COMPRENSIVO STATALE
"Don Mauro Costantini"
 Comuni di Serra San Quirico - Mergo - Rosora
 Via A. Gramsci, 20 - 60048 SERRA SAN QUIRICO (AN)
 Tel. 0731 86033



www.scuolaserrasq.edu.it – PEO: anic80900g@istruzione.it – PEC: anic80900g@pec.istruzione.it

Codice Fiscale n. 90009390429 – Codice Meccanografico: ANIC80900G

PLESSO ANGELI

Caratteristiche secondo capitolato Tecnico

ATTREZZATURE DIGITALI		
nr. RIF. CAPITOLATO	DESCRIZIONE	QUANTITA'
1	Monitor Touch Interattivo	1
2	Notebook 15.6"	1
3	Diffusore amplificato	1
4	Kit per Coding infanzia	1
ARREDI		
nr. RIF. CAPITOLATO	DESCRIZIONE	QUANTITA'
20	Libreria	1
21	Divanetto morbido	2
22	Poltroncina morbida	4
29	Banco portacolori	1
ATTREZZATURE EDUCATIVO - DIDATTICHE		
nr. RIF. CAPITOLATO	DESCRIZIONE	QUANTITA'
34	Piano luminoso	1
52	Materassino in Poliuretano espanso	1
68	Costruzioni	2
70	Kit animali	1
84	Materiali per percorsi motori	1
85	Materiali per percorsi motori	1
86	Gioco simbolico e imitazione - Cucina	1
87	Gioco simbolico e imitazione - Macchina per il caffè	1
88	Gioco simbolico e imitazione - Servizio caffè	1



ISTITUTO COMPRENSIVO STATALE

"Don Mauro Costantini"

Comuni di Serra San Quirico - Mergo - Rosora
Via A. Gramsci, 20 - 60048 SERRA SAN QUIRICO (AN)
Tel. 0731 86033



www.scuolaserrasq.edu.it – PEO: anic80900g@istruzione.it – PEC: anic80900g@pec.istruzione.it

Codice Fiscale n. 90009390429 – Codice Meccanografico: ANIC80900G

Gli elementi di arredo e le dotazioni educativo - didattiche e tecnologiche, inseriti nelle piante allegate, saranno disposti come indicato, il resto della fornitura sarà riposto negli armadi e spazi esistenti e disposto, in modo flessibile, in base alle necessità.

PLESSO CASTELLARO

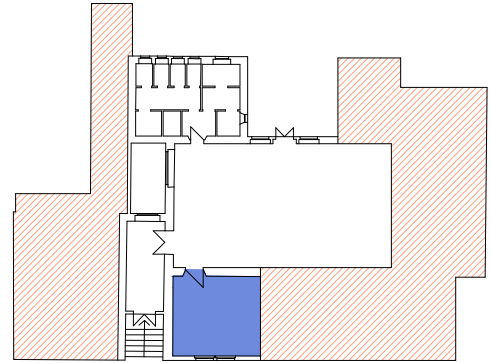
VIA BERLINGUER 8/A - 60084 - SERRA SAN QUIRICO

PLANIMETRIA GENERALE PLESSO

LEGENDA

Attrezzature da progetto PON

- 1 - Mobile per carta
- 2 - Monitor Touch 65"
- 4 - Carrello multiuso
- 5 - Banco del mercato
- 6 - Lavatrice giocattolo
- 7 - Frigorifero giocattolo
- 8 - Tappeto in poliuretano espanso
- 9 - Piano luminoso con vassoio e carrello



PIANTA AULA - Scala 1 : 50

INGRESSO

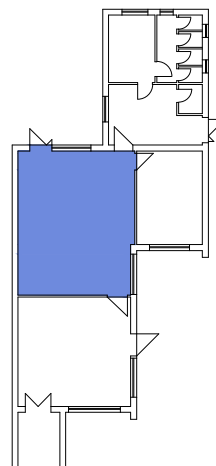


SPAZI COMPETENZA
ALTRO PLESSO

PLESSO BORGO STAZIONE

VIA BERLINGUER 8/A - 60084 - SERRA SAN QUIRICO

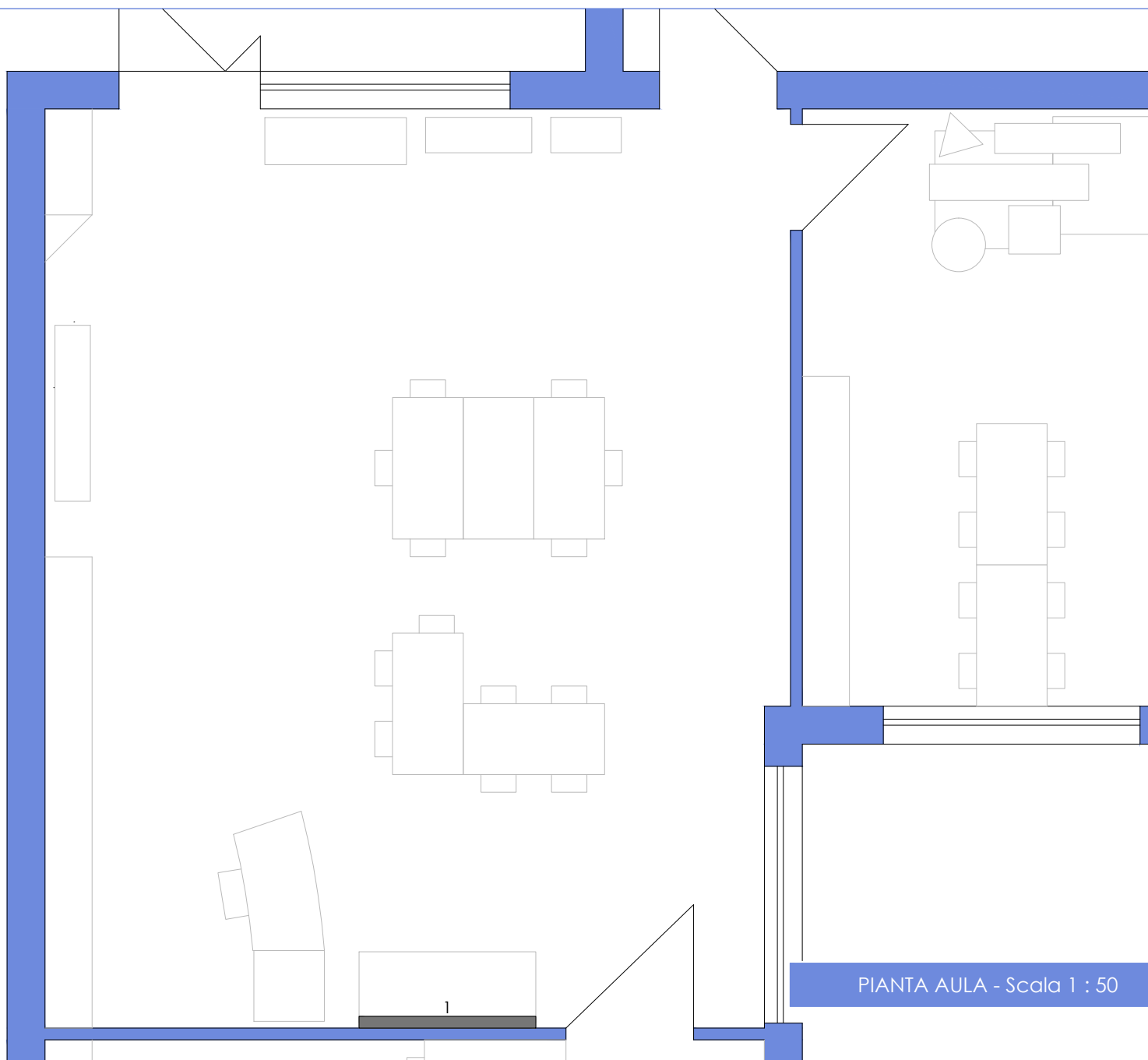
PLANIMETRIA GENERALE PLESSO



LEGENDA

Attrezzature da progetto PON

1 - Monitor Touch 65"

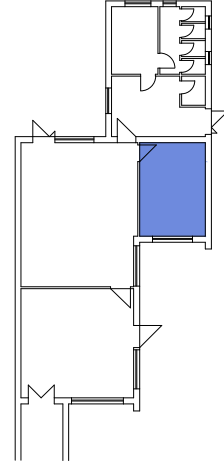


PIANTA AULA - Scala 1 : 50

PLESSO BORGO STAZIONE

VIA BERLINGUER 8/A - 60084 - SERRA SAN QUIRICO

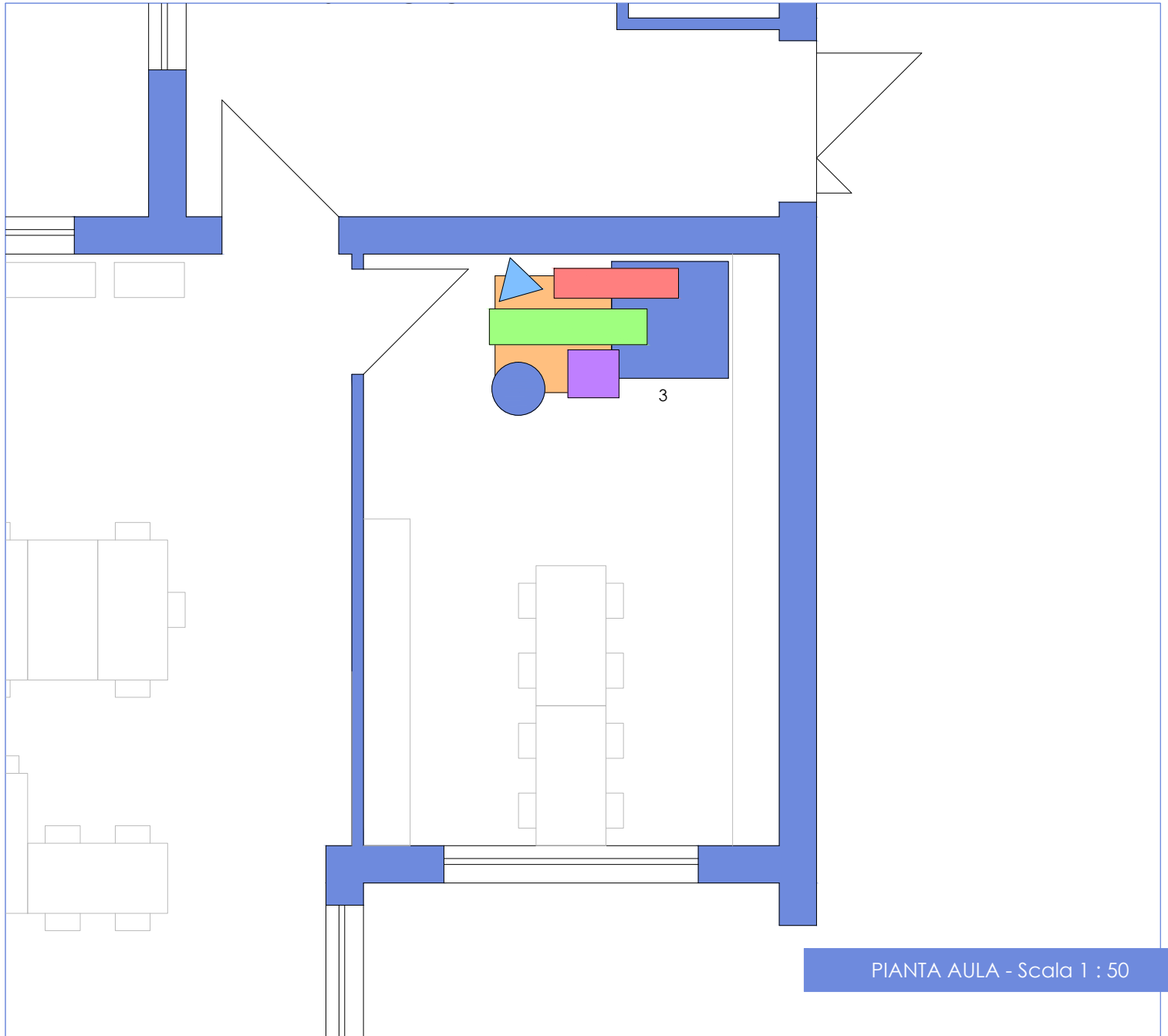
PLANIMETRIA GENERALE PLESSO



LEGENDA

Attrezzature da progetto PON

- 3 - Forme e materassi per percorsi di psicomotricità (i vari elementi verranno presi e disposti di volta in volta in base alle necessità)



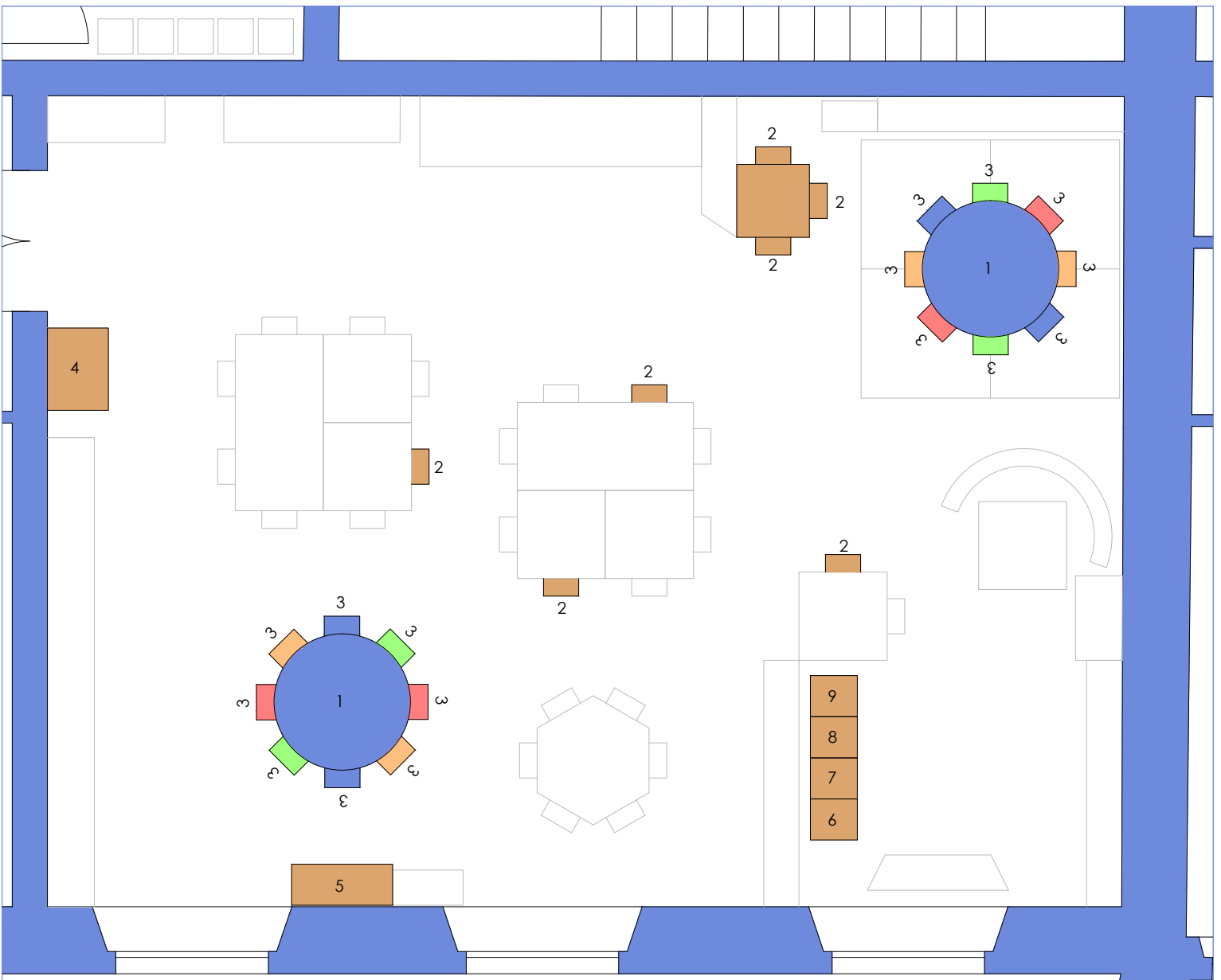
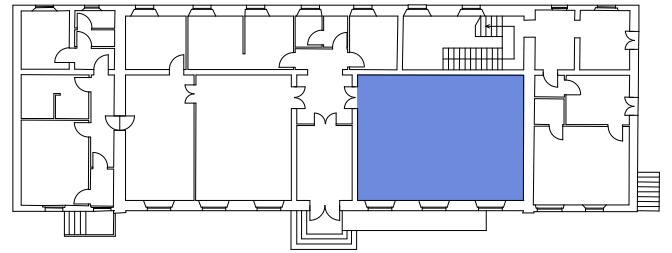
PIANTA AULA - Scala 1 : 50

PLANIMETRIA GENERALE PLESSO

LEGENDA

Attrezzature da progetto PON

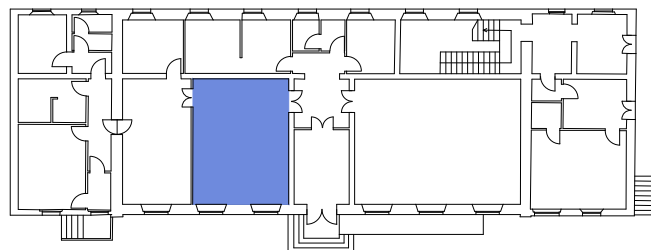
- 1- Tavolo tondo 8 posti
- 2 - Seduta in legno
- 3 - Seduta in PLL - colori vari
- 4 - Carrello gioco acqua o sabbia
- 5 - Armadio 80 * 35 cm
- 6 - Frigorifero giocattolo
- 7 - Mobile fornelli giocattolo
- 8 - Mobile lavandino giocattolo
- 9 - Mobile lavatrice giocattolo



PLESSO MERGO

VIA CESARE BATTISTI 20 - 60030 - MERGO

PLANIMETRIA GENERALE PLESSO

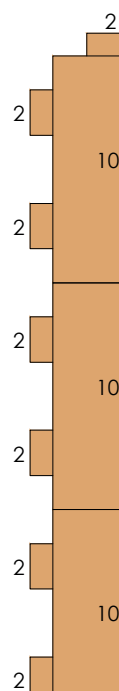


LEGENDA

Attrezzature da progetto PON

2 - Seduta in legno

10 - Tavolo rettangolare 75 * 150



PIANTA AULA - Scala 1 : 50

PLESSO MERGO

VIA CESARE BATTISTI 20 - 60030 - MERGO

LEGENDA

Attrezzature da progetto PON

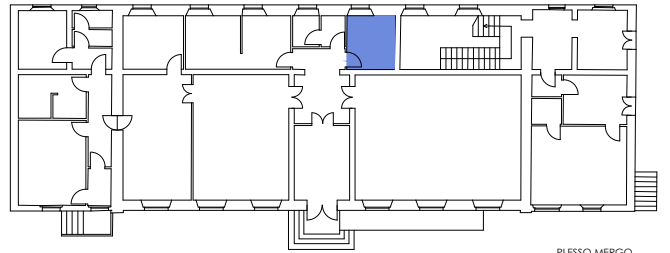
(Ipotesi 1 installazione Monitor
+ tappeto e panche morbide)

2 - Seduta in legno

3 - Seduta in PLL - colori vari

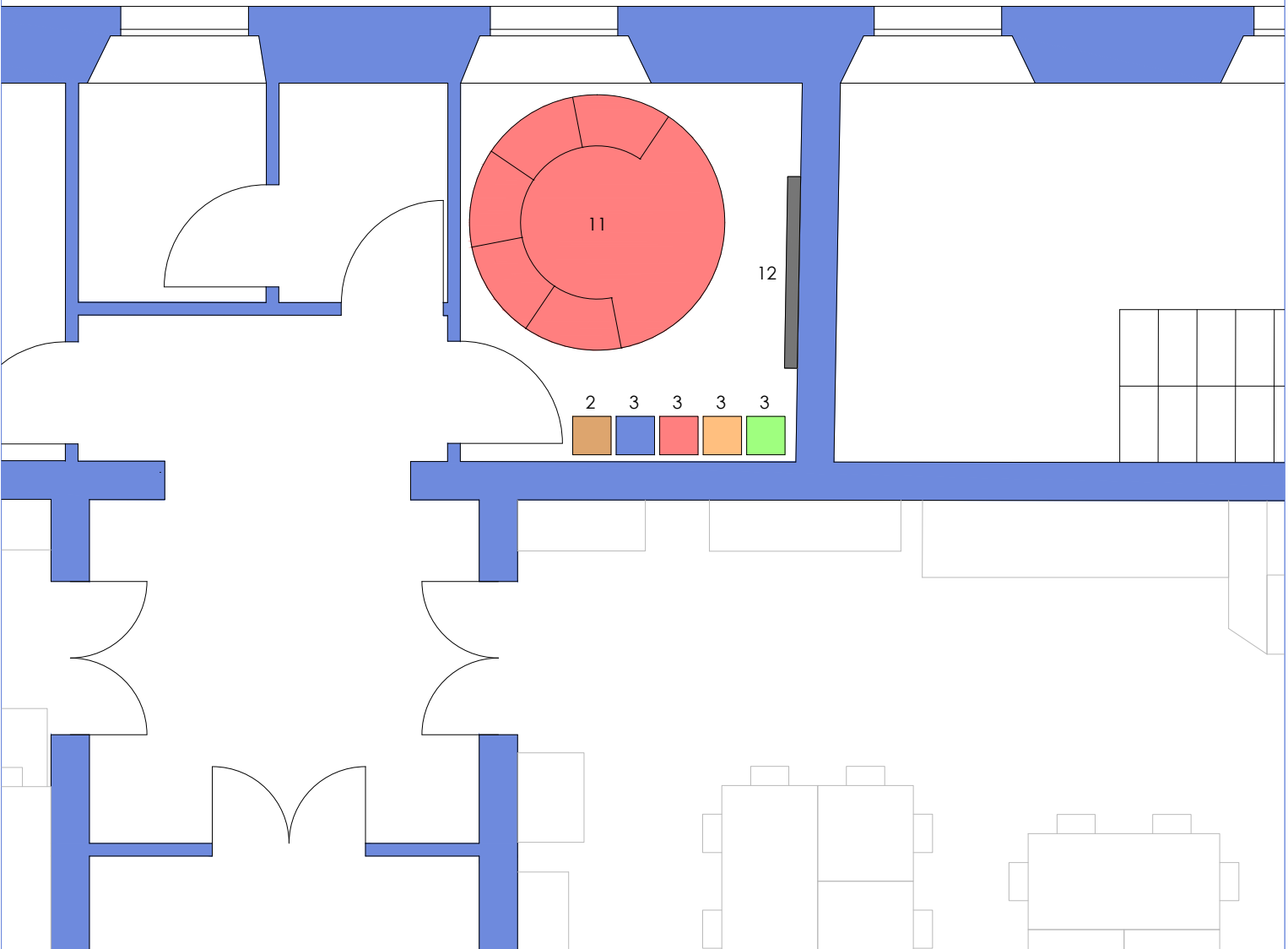
11 - Tappeto morbido circolare
+ panche morbide

12 - Monitor Touch 65"



PLESSO MERGO

PIANTA AULA - Scala 1 : 50



PLESSO MERGO

VIA CESARE BATTISTI 20 - 60030 - MERGO

LEGENDA

Attrezzature da progetto PON

(Ipotesi 2 installazione Monitor + tappeto e panche morbide)

2 - Seduta in legno

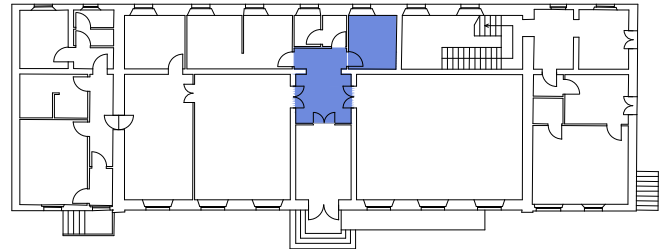
3 - Seduta in PLL - colori vari

11 - Tappeto morbido circolare + panche morbide

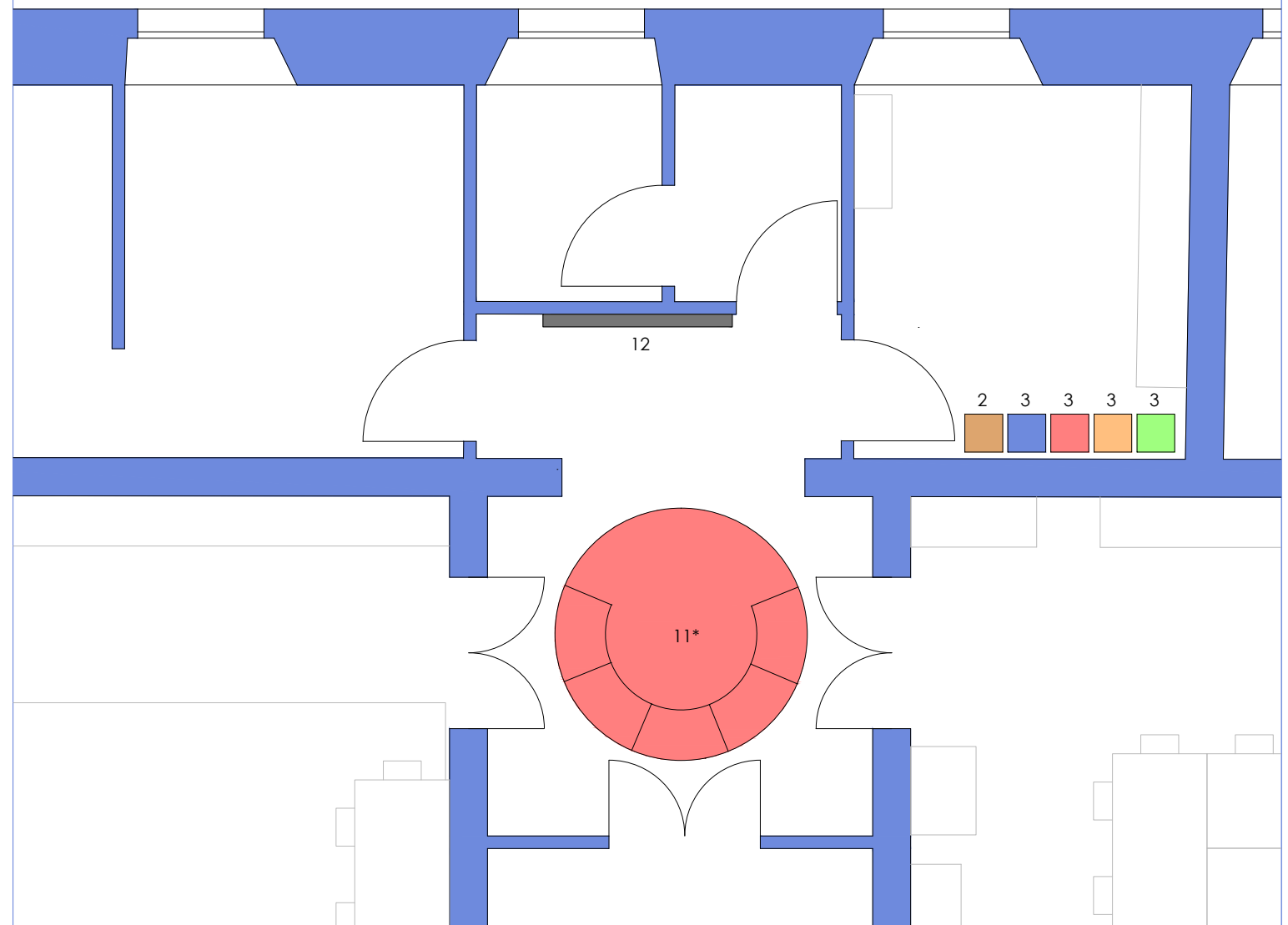
* il tappeto verrà montato nel momento dell'utilizzo del Monitor Touch e smontato alla fine

12 - Monitor Touch 65"

PLANIMETRIA GENERALE PLESSO



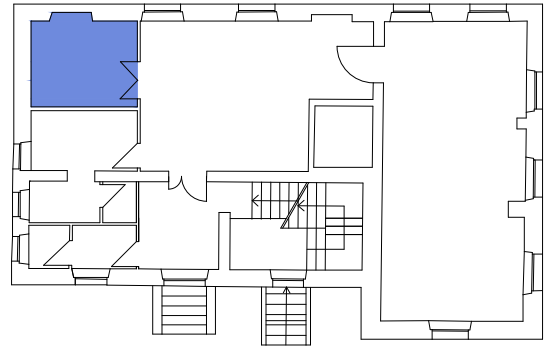
PIANTA AULA - Scala 1 : 50



PLESSO ROSORA

VIA XX SETTEMBRE 21 - 60030 - ROSORA

PLANIMETRIA GENERALE PLESSO

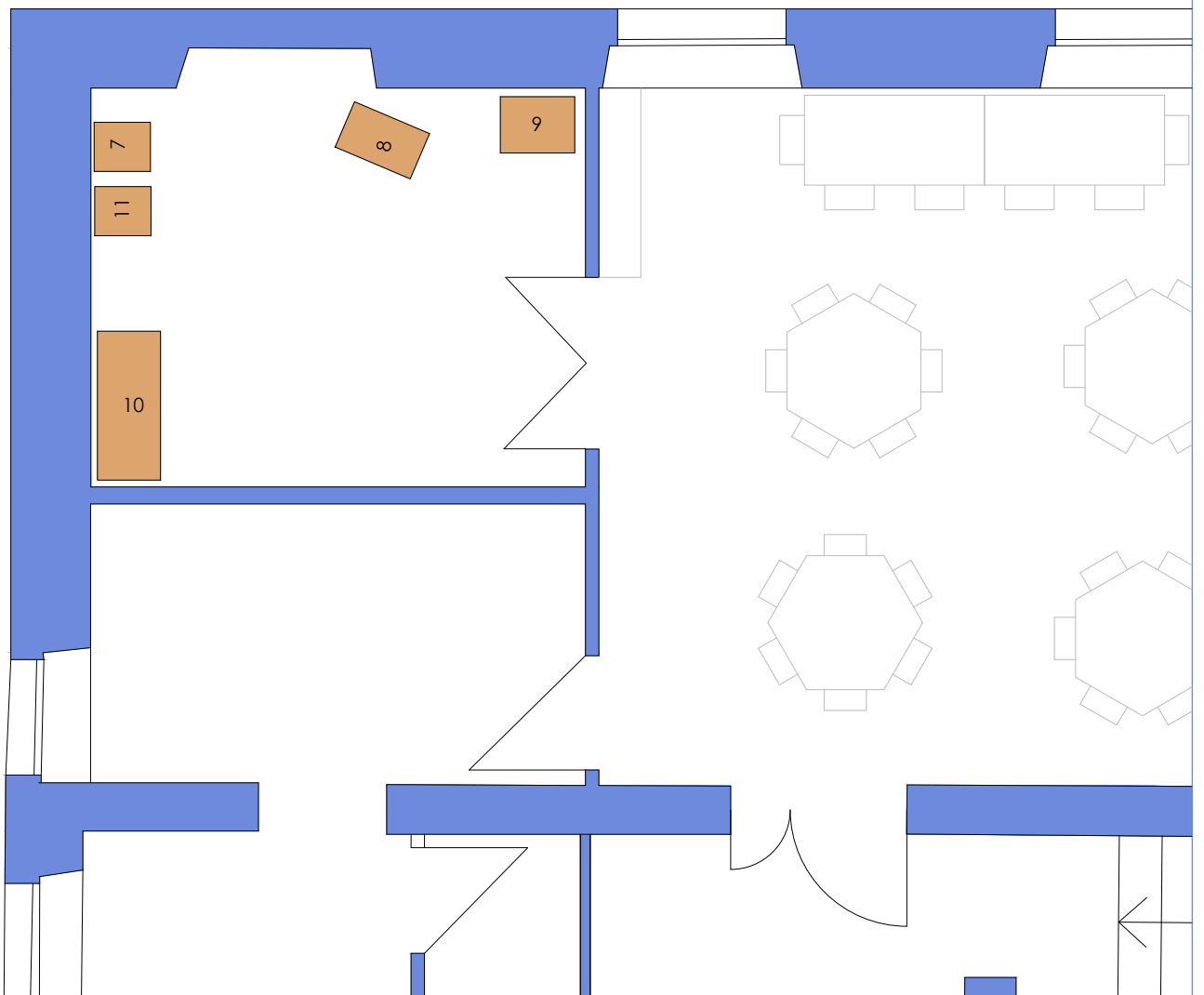


LEGENDA

Attrezzature da progetto PON

- 7 - Lavatrice giocattolo
- 8 - Passeggino per bambole
- 9 - Culla per bambole
- 10 - Mobile contenitore
- 11 - Frigorifero giocattolo

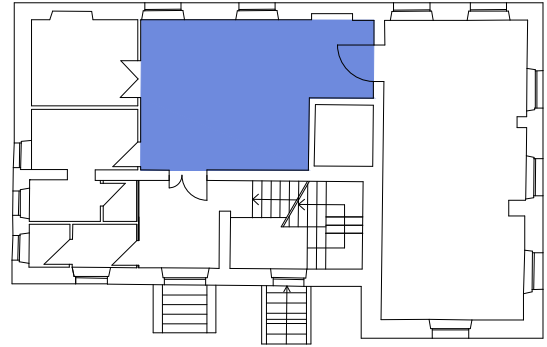
PIANTA AULA - Scala 1 : 50



PLESSO ROSORA

VIA XX SETTEMBRE 21 - 60030 - ROSORA

PLANIMETRIA GENERALE PLESSO

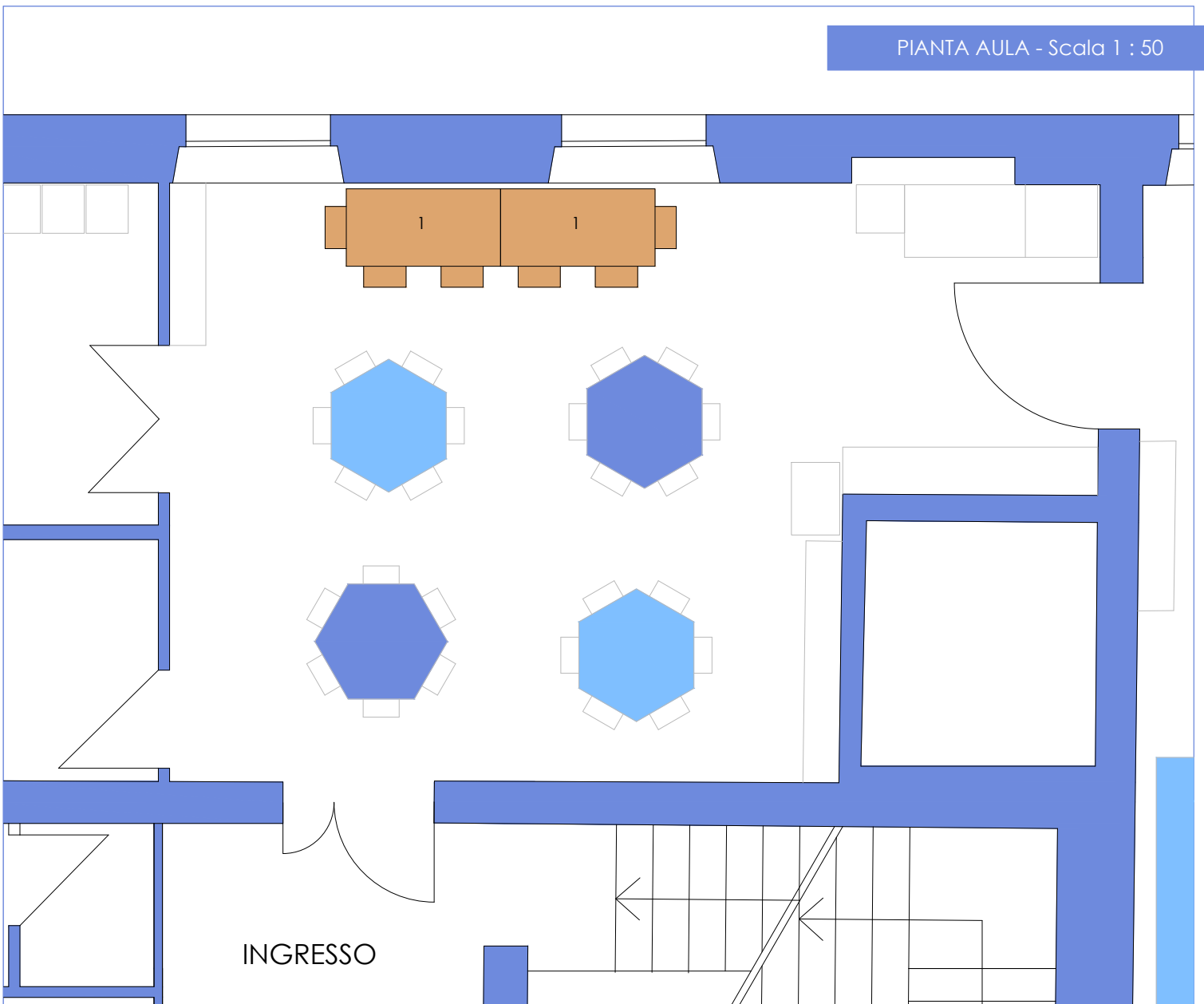


LEGENDA

Attrezzature da progetto PON

1 - Tavolo per travasi con sedie

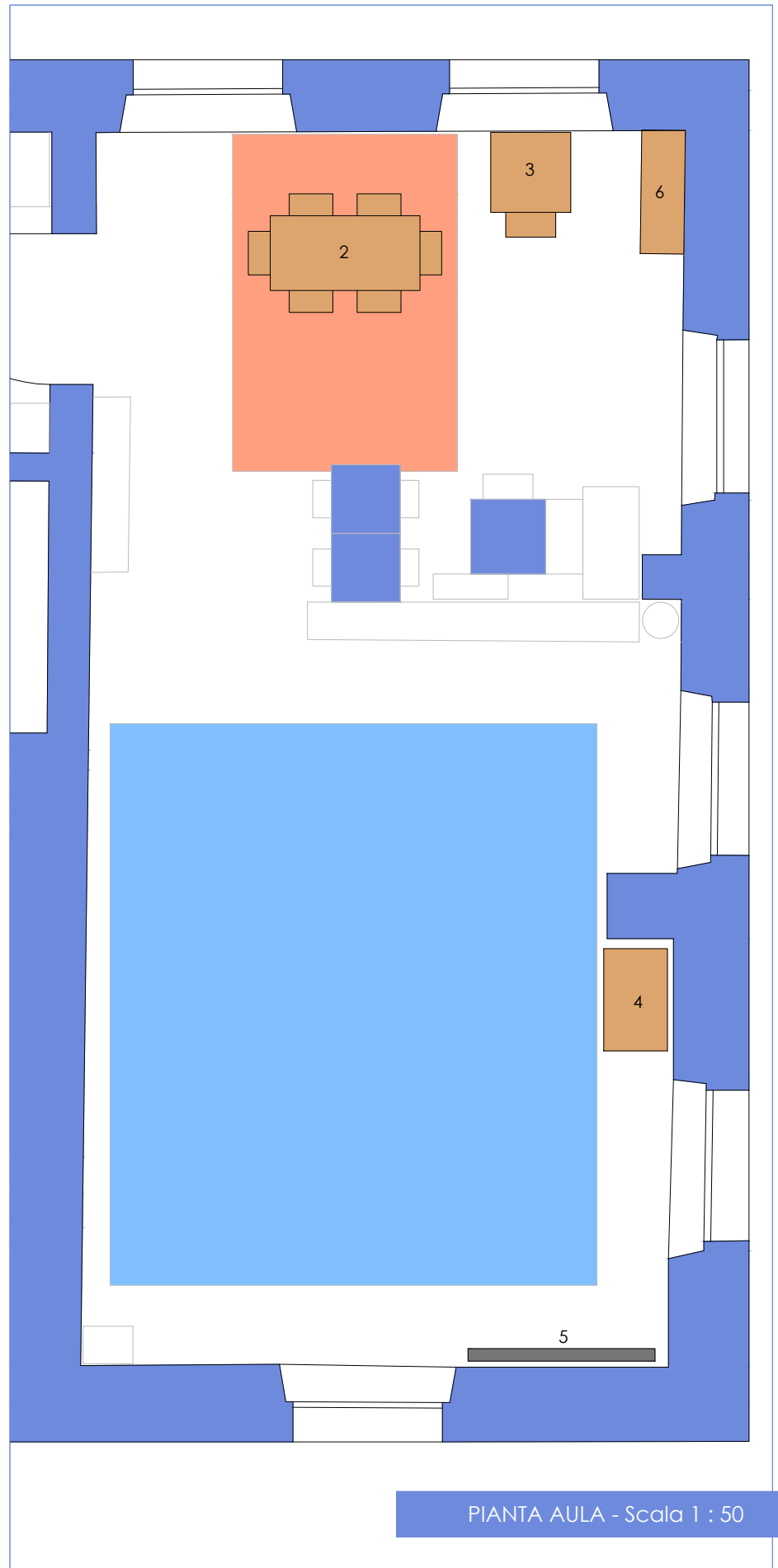
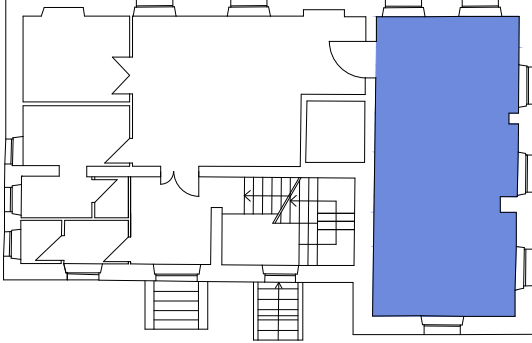
PIANTA AULA - Scala 1 : 50



PLESSO ROSORA

VIA XX SETTEMBRE 21 - 60030 - ROSORA

PLANIMETRIA GENERALE PLESSO



LEGENDA

Attrezzature da
progetto PON

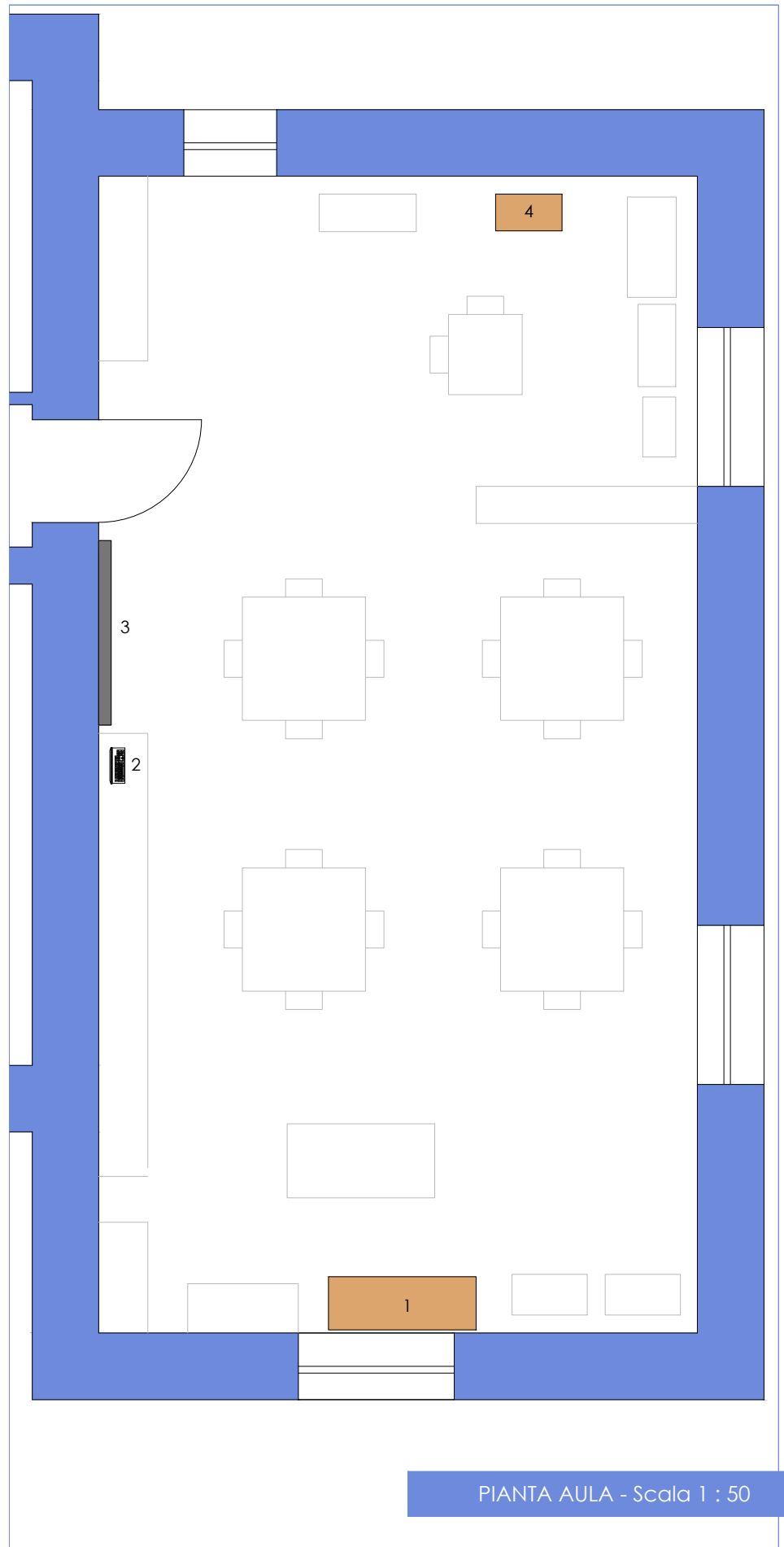
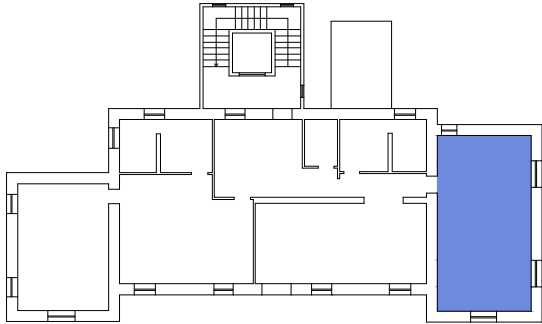
- 2 - Tavolo luminoso
- 3 - Tavolo con kit microscopio e notebook
- 4 - Mobile mercato - teatro
- 5 - Monitor Touch 65"
- 6 - Mobile a giorno

PIANTA AULA - Scala 1 : 50

PLESSO ANGELI

VIA G. MARCONI 3 - 60030 - ROSORA

PLANIMETRIA GENERALE PLESSO
PIANO 1



PIANTA AULA - Scala 1 : 50

LEGENDA Attrezzature da progetto PON

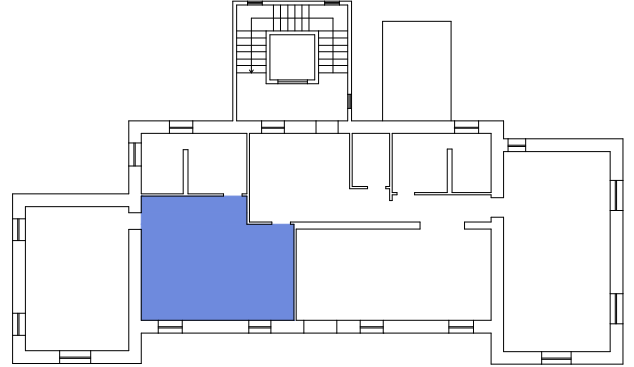
- 1 - Carrello portacolori
- 2 - Notebook + kit coding infanzia
- 3 - Monitor Touch 65"
- 4 - Mobile cucina giocattolo

PLESSO ANGELI

VIA G. MARCONI 3 - 60030 - ROSORA

PLANIMETRIA GENERALE PLESSO

PIANO 1



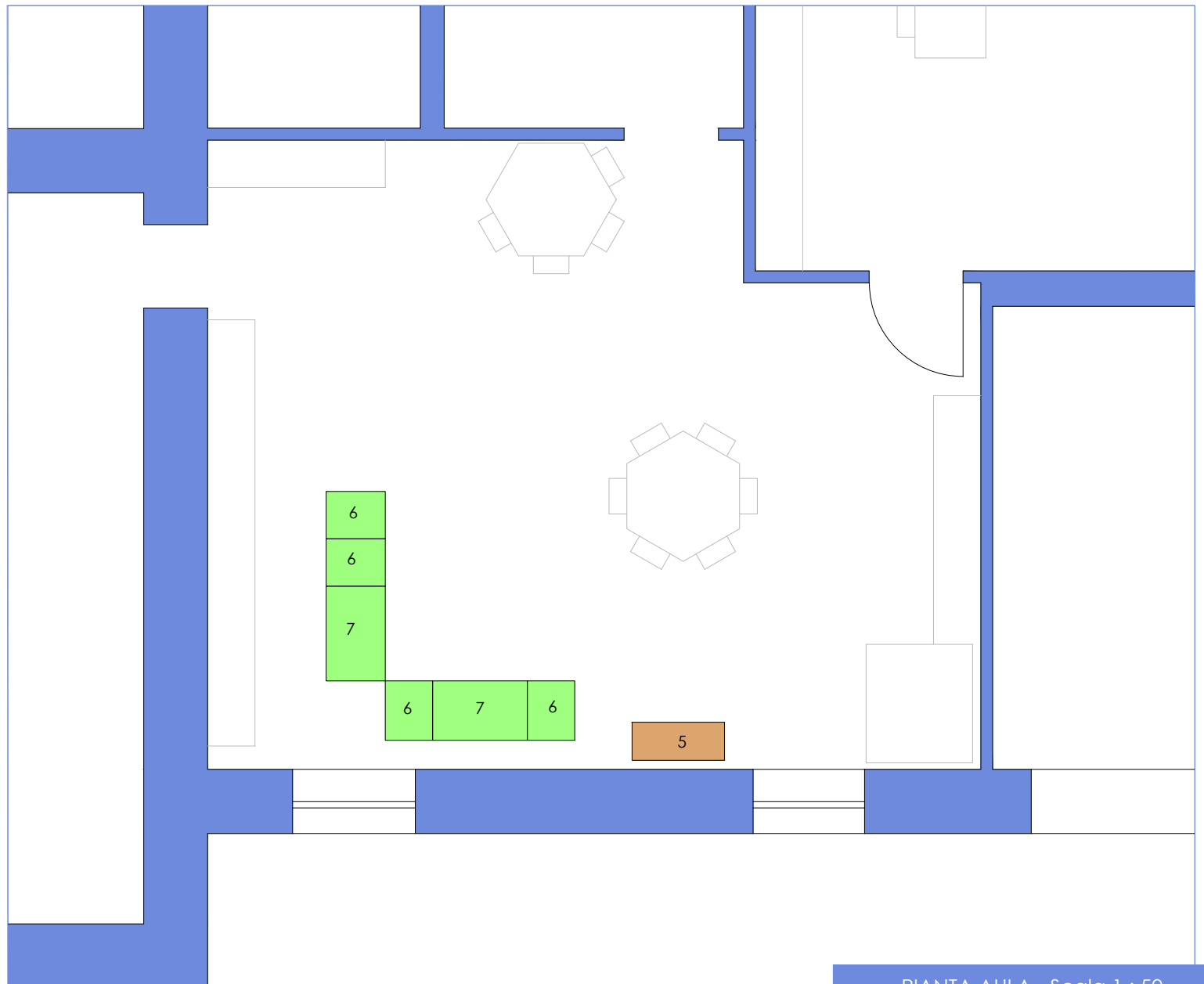
LEGENDA

Attrezzature da progetto PON

5 - Libreria in legno e stoffa

6 - Poltrona morbida in ecopelle

7 - Divanetto morbido in ecopelle



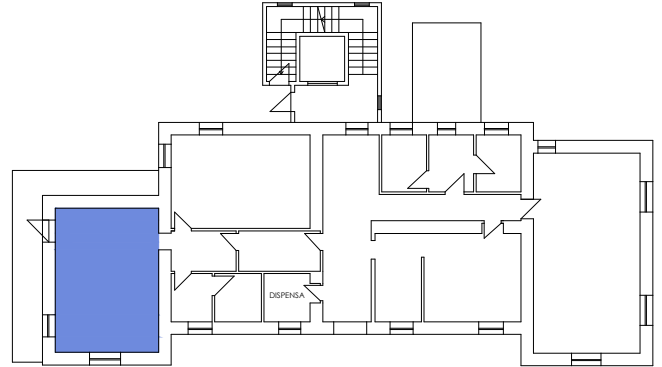
PIANTA AULA - Scala 1 : 50

PLESSO ANGELI

VIA G. MARCONI 3 - 60030 - ROSORA

PLANIMETRIA GENERALE PLESSO

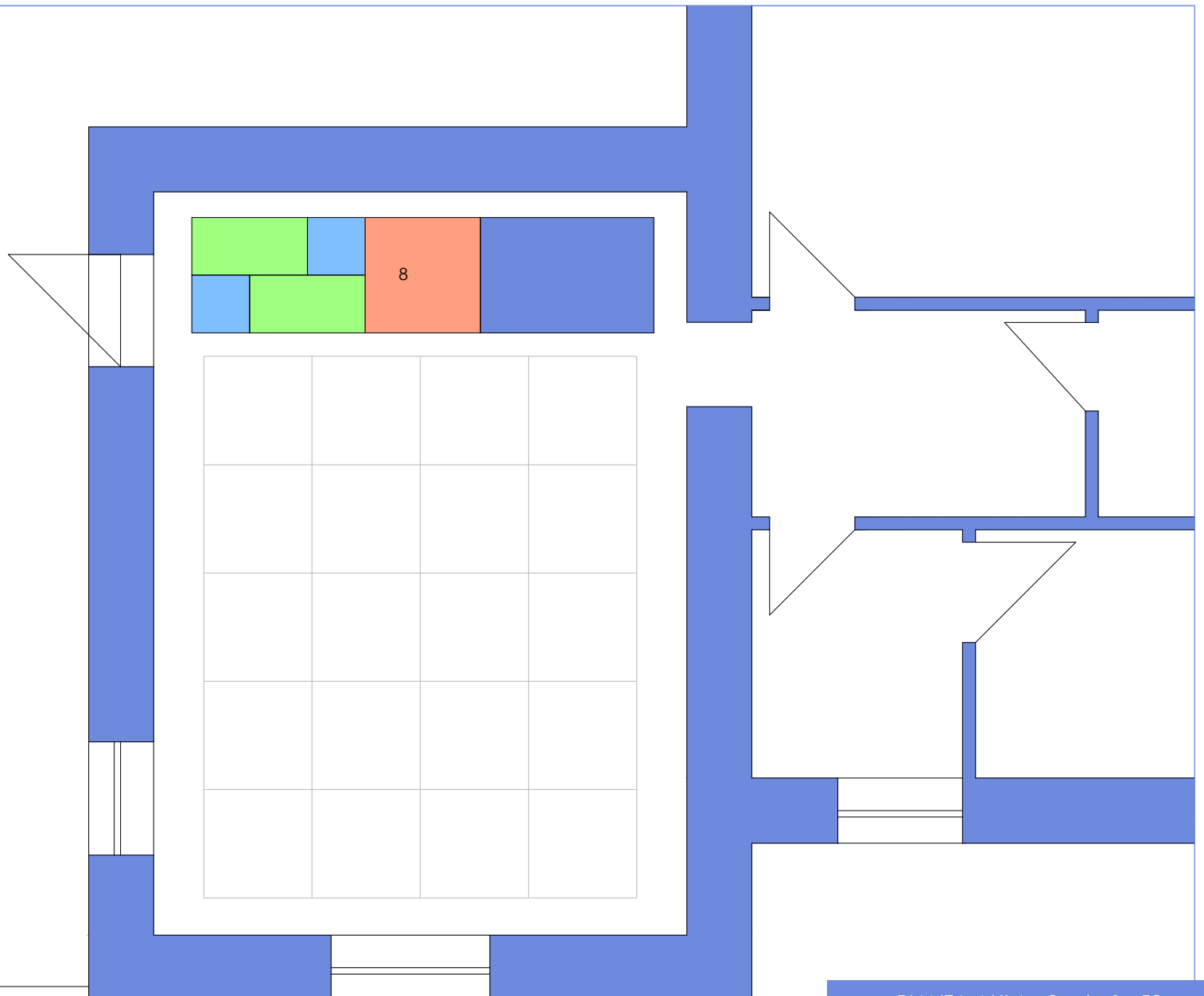
PIANO TERRA



LEGENDA

Attrezzature da progetto PON

8 - Tappeto modulare in poliuretano espanso e attrezzi psicomotricità



PIANTA AULA - Scala 1 : 50